

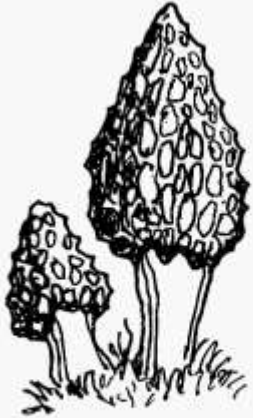
**ЗЕЛЕННЫЕ  
НАСАЖДЕНИЯ КАК  
ЧАСТЬ ГОРОДСКОЙ  
ЭКОСИСТЕМЫ**

**Э.Дж.Шукуров**

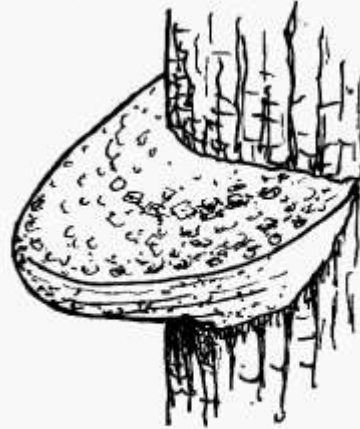
# **Живая природа Бишкека**

- Город населен сообществом растений, животных и прочих**
- В городе обитает**
- Десятки видов деревьев и кустарников**
- Около 200 видов трав**
- Десятки видов грибов**

# Грибы



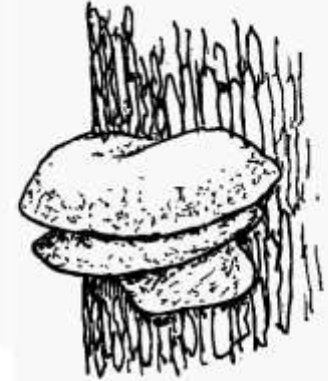
Сморчок



Трутовик



Шампиньон



Вешенка



Белый навозник



Опенек



Зимний гриб

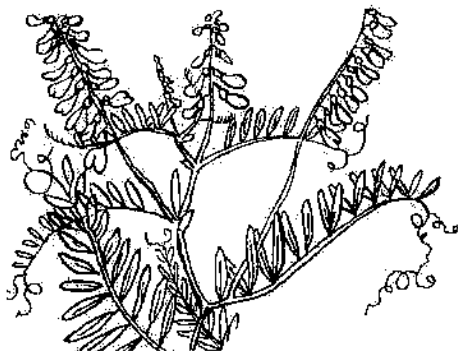


Рядовка

# Травы



Вероника



Вика мышиная



Воробейник



Горчак ползучий



Грыжник гладкий

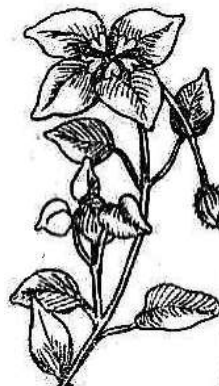


Волчец

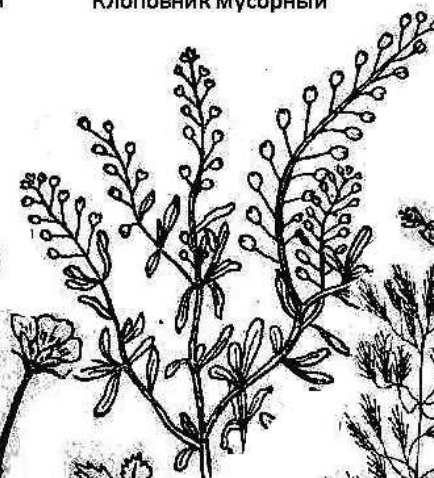


Горец ползучий

Звездчатка средняя



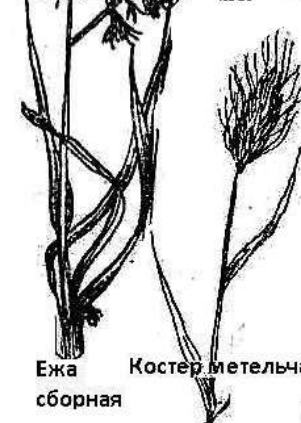
Клоповник мусорный



Клоповник пронзенный



Лопух ползучий



Ежа  
сборная

Костер метельчатый

Мак павлиний



Костер японский



Костер  
крупноколосковый

# Травы



Горчица полевая



Зарзиска подсолнечная



Зарзиска египетская



Капуста полевая



Железница



Капуста удлиненная



Клевер ползучий



Кельпиния



Лапчатка восточная



Клоповник широколиственный



Мяталик луговой



Недотрога мелкоцветная



Мяталик луковичный



Плевел



Одуванчик лекарственный



Подорожник большой



Очный цвет полевой

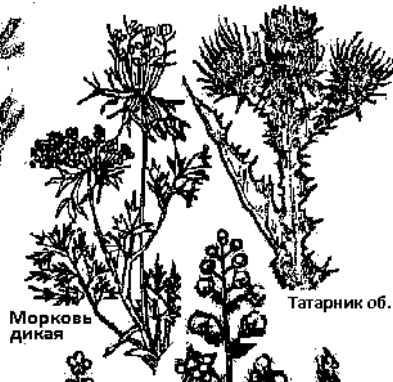
# ТРАВЫ



Кипрей средний



Сыть круглая



Морковь дикая



Татарник об.



Лютик олзучий



Крапива жгучая



Крапива двудомная



Лютик ядовитый



Лютик многоцветковый



Повой забарный



Кипрей мохнатый



Коровяк джунгарский



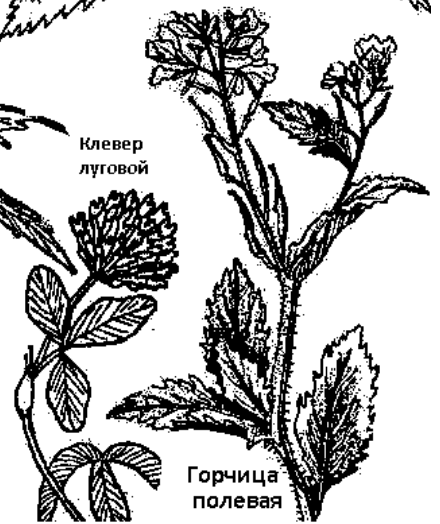
Коровяк обыкновенный



Гик еввой



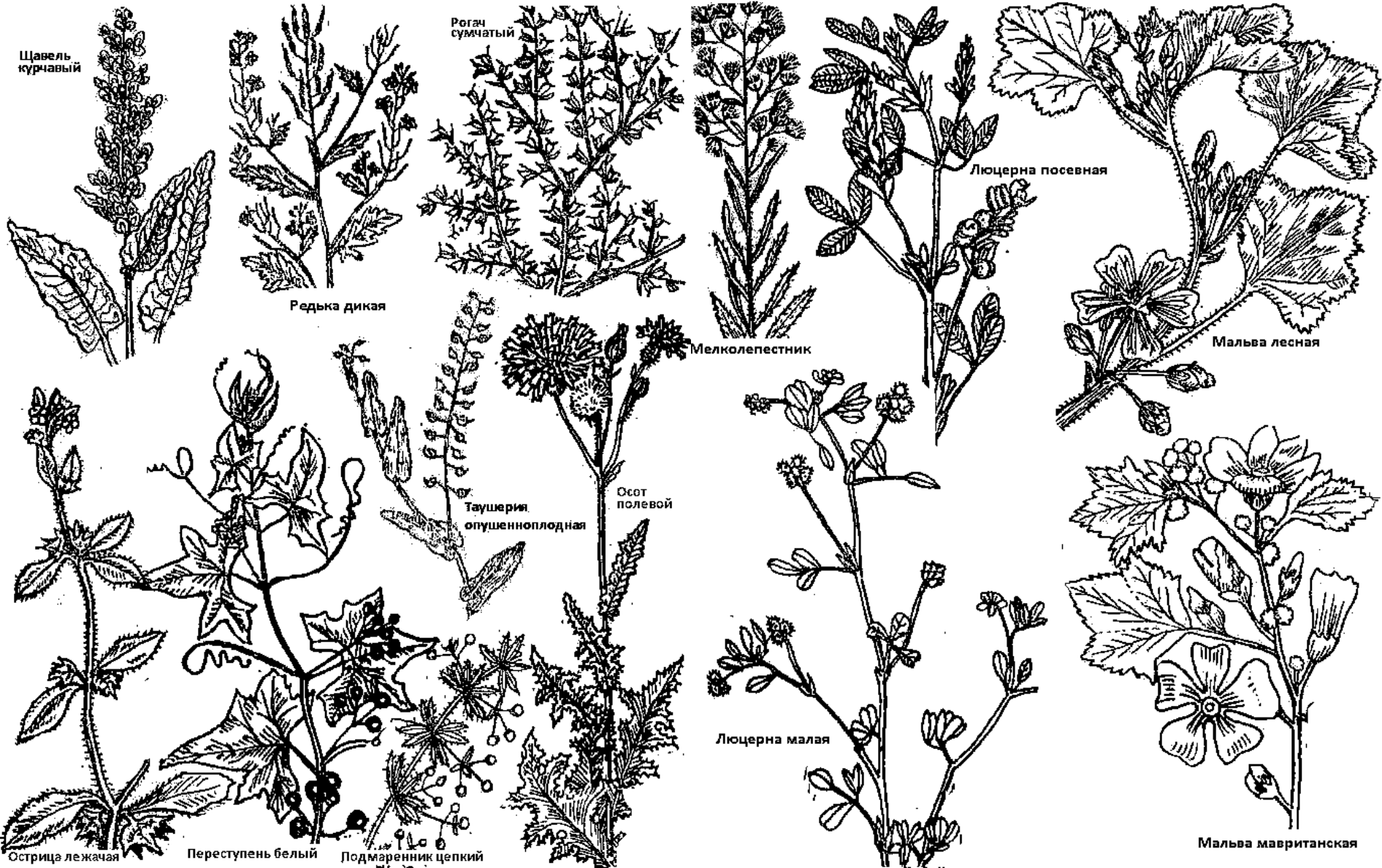
Пустырник туркестанский



Горчица полевая

Клевер луговой

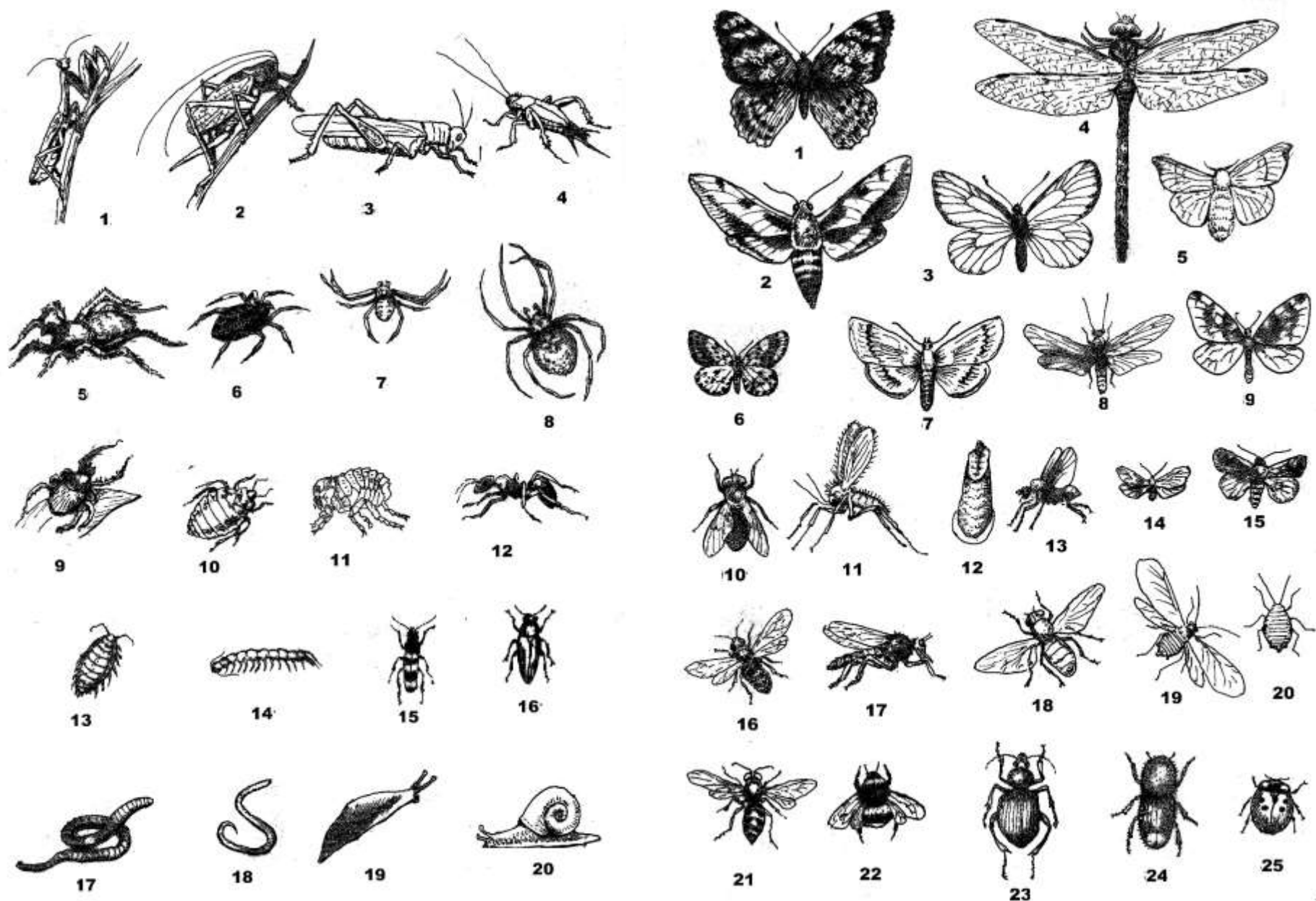
# ТРАВЫ



- В городской зеленой среде более тысячи видов насекомых и клещей растительноядных и энтомофагов – их естественных врагов.
- Саранчовые, уховертки, цикады, червецы, белокрылки, тли, клопы, жуки, моли, белянки, огневки, совки, пилильщики и десятикрылые других видов перепончатокрылых, комары, галлицы, мухи, пестрокрылки, журчалки, тахины и др. двукрылые, а также клещи. паукообразные
- ,



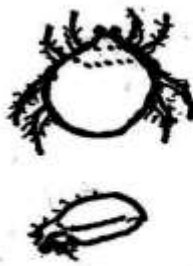
# БЕСПОЗВОНОЧНЫЕ



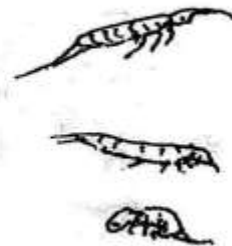
# Круглые, кольчатые черви, и др. беспозвоночные В ПОЧВЕ



**Нематоды**



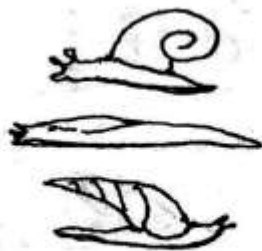
**Клеши**



**Ногохвостки**



**Энхитреиды**



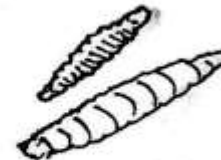
**Брюхоногие моллюски**



**Дождевые черви**



**Многоножки**



**Личинки двукрылых**



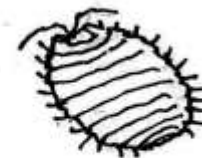
**Жуки  
и их личинки**



**Пауки**



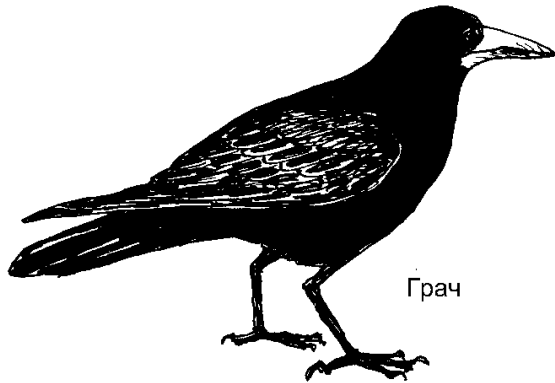
**Муравьи**



**Мокрицы**

- **В городе встречается несколько десятков видов птиц (вместе с пролетными и залетными- более 100), 12 видов млекопитающих**

# ПТИЦЫ



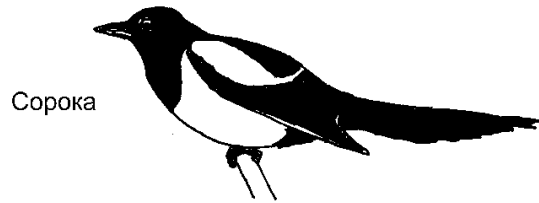
Грач



Маскированная трясогузка



Горлица



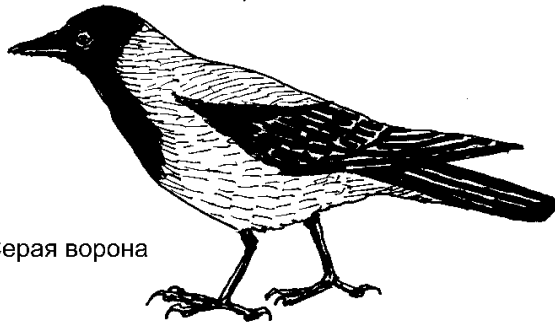
Сорока



Соловей



Дрозд-дереяба



Серая ворона

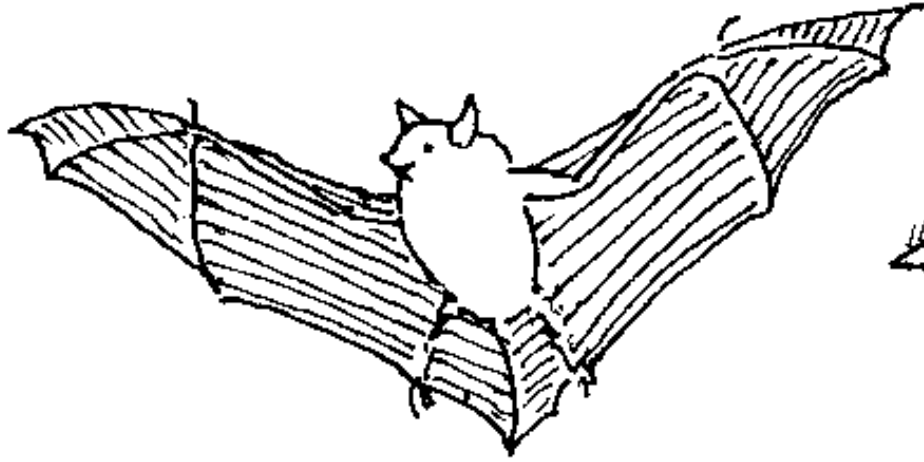


Сорокопут



Домовый воробей

# МЛЕКОПИТАЮЩИЕ



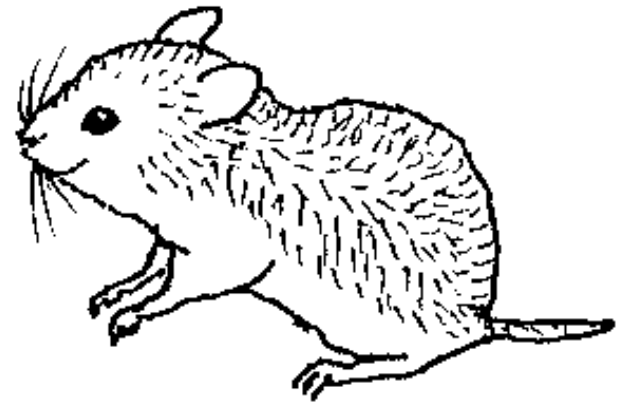
Нетопырь-карлик



Землеройка



Мышь



Серый хомячок

# Принципы

- Принцип соответствия – климату, оптимальности, экологичности
- Принцип разнообразия: биологического, форм, уровней
- Вертикальное
- На крышах
- Балконное
- ПРИНЦИП ПОВЕТРИВАЕМОСТИ

- Девятиярусность: 3 яруса деревьев, 3 яруса кустарников, 3 яруса трав
- Комплексность: создание устойчивых сообществ –  
растения+животные+почвы
- Использование рудеральных растений
- Преимущество местным формам
- Местное компостирование опада

- Этноуголки
- Участки посвящения
- Зеленый дар городу
- Учет эффективности не по кв.метрам, а по площади листвы.
- Образцовые улицы, кварталы, дворы, учреждения. Парки, скверы.



- **Инфраструктура**
- Арычная сеть
- Акведуки
- Пластмассовый водовод
- Инициативные группы
- Спящие структуры
- Домовые, квартальные, межквартальные
- **Эстетика**
- Нет наддорожной рекламе
- Нет придорожной световой рекламе

# Природа

Последовательная ликвидация загрязнения и разрушения среды

- Нормы озеленения для основных ситуаций (количественно-качественный состав, объем озеленения)
- Механические – мусор, нарушение рельефа
- Физические – шум, радиоволны, свет, тепло (кондиционеры)
- Химические – автомобильные, ТЭЦ, частное отопление, производства, строительные и ремонтные работы, хим. удобрения и ядохимикаты

- Биологическое загрязнение – белка, крысы, бродячие кошки и собаки. Контроль возможных очагов природноочаговых инфекций в черте города и окрестностях.
- Микрорезерваты
- Кормушки. Искусственные гнезда.
- Установление зоны экологических интересов Бишкека с соответствующим режимом.

- **ПО ЗЕЛЕННОЙ УЛИЦЕ**
  - **– К СЧАСТЬЮ!**